



**Mayıs Ayı Olağan Meclis  
Toplantısı**

**HOŞGELDİNİZ**

**Mayıs 2024**

**DSO**



## **Denizli ve Ekonomisi**

### **Dış Ticaret**

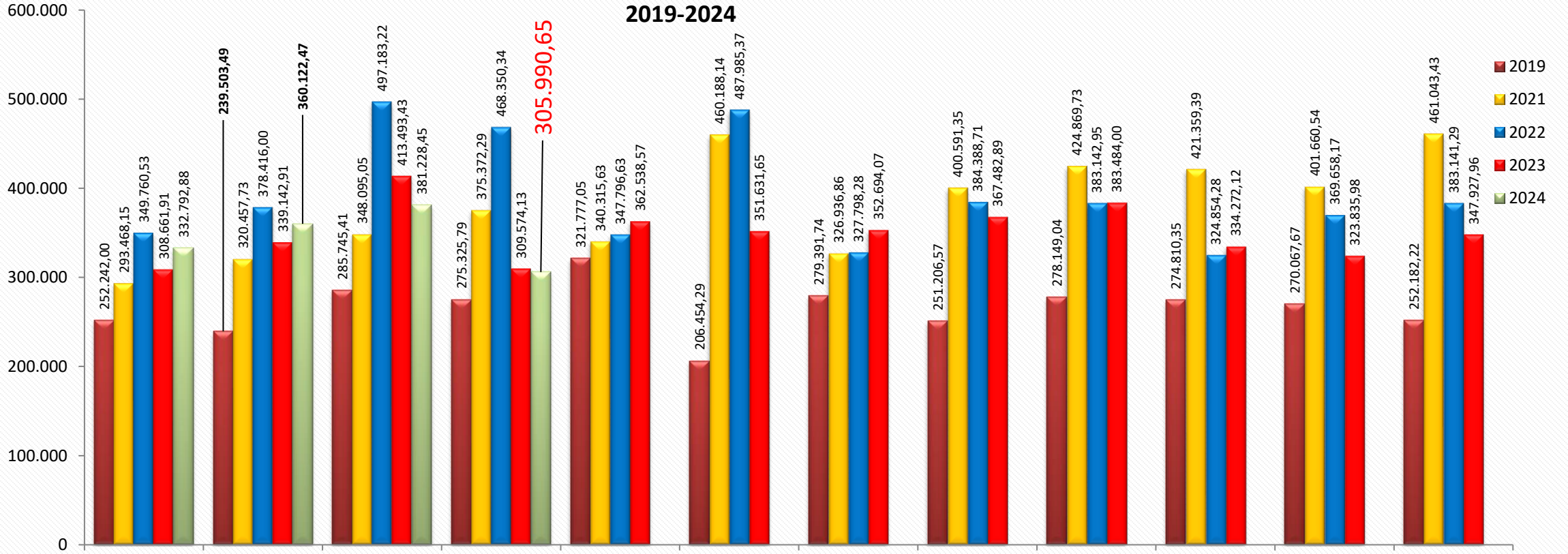


# Dış Ticaret

Mayıs 2024

**Mayıs 2024'de:** 305 Milyon\$ ihracat gerçekleştirildi. Geçen ayki ihracata göre yaklaşık **%20 azalış**, geçen yılın aynı ayına göre **%1'lik azalış** söz konusu.

DENİZLİ İHRACATI AYLIK DEĞİŞİMİ (bin \$)  
2019-2024





# Dış Ticaret

Mayıs 2024

## DENİZLİ İHRACATI(1.000 \$)

	Mart(bin \$)	Nisan(bin \$)	Ocak-Nisan(bin \$)
2023	413.455	309.462	1.370.625
2024	381.228	305.990	1.379.279
Bir Önceki Aya Göre Değişim(%)		-19,74%	
Bir Önceki Yılın Aynı Ayına Göre Değişim(%)		-1,12%	
Bir Önceki Yıla Göre Kümülatif Değişim(%)		0,63%	

## TÜRKİYE İHRACATI(1.000 \$)

	Mart(bin \$)	Nisan(bin \$)	Ocak-Nisan(bin \$)
2023	23.547.899	19.244.823	80.661.982
2024	22.578.247	19.270.706	82.873.281
Bir Önceki Aya Göre Değişim(%)		-14,65%	
Bir Önceki Yılın Aynı Ayına Göre Değişim(%)		0,13%	
Bir Önceki Yıla Göre Kümülatif Değişim(%)		2,74%	

	Ocak-Nisan 2023	Ocak-Nisan 2024	Değ.(%)
İhracat(\$)	70.940.701.018	71.790.036.486	1,20%
Ağırlık(KG)	43.850.592.554	50.294.830.690	14,70%
Türkiye İhracatı(\$/kg)	1,62	1,43	-11,77%



# Dış Ticaret

Mayıs 2024

## Denizli İhracatında Sektörel Dağılım ve Değişim

SEKTÖR	OCAK-NİSAN 2023		OCAK-NİSAN 2024		2023-2024
	Tutar(\$)	Pay (%)	Tutar(\$)	Pay (%)	Değişim(%)
Tekstil ve Konfeksiyon	457.806.749	33,40%	447.013.688	32,41%	-2,36%
Elektrik - Elektronik, Demir-Demir Dışı Metaller	480.512.349	35,06%	469.716.046	34,06%	-2,25%
Demir Çelik Ürünleri	169.156.509	12,34%	181.479.308	13,16%	7,28%
Madencilik	78.203.335	5,71%	77.003.165	5,58%	-1,53%
Diğer	184.946.405	13,49%	204.066.958	14,80%	10,34%
<b>TOPLAM</b>	<b>1.370.625.346</b>	<b>100,00%</b>	<b>1.379.279.165</b>	<b>100,00%</b>	<b>0,63%</b>

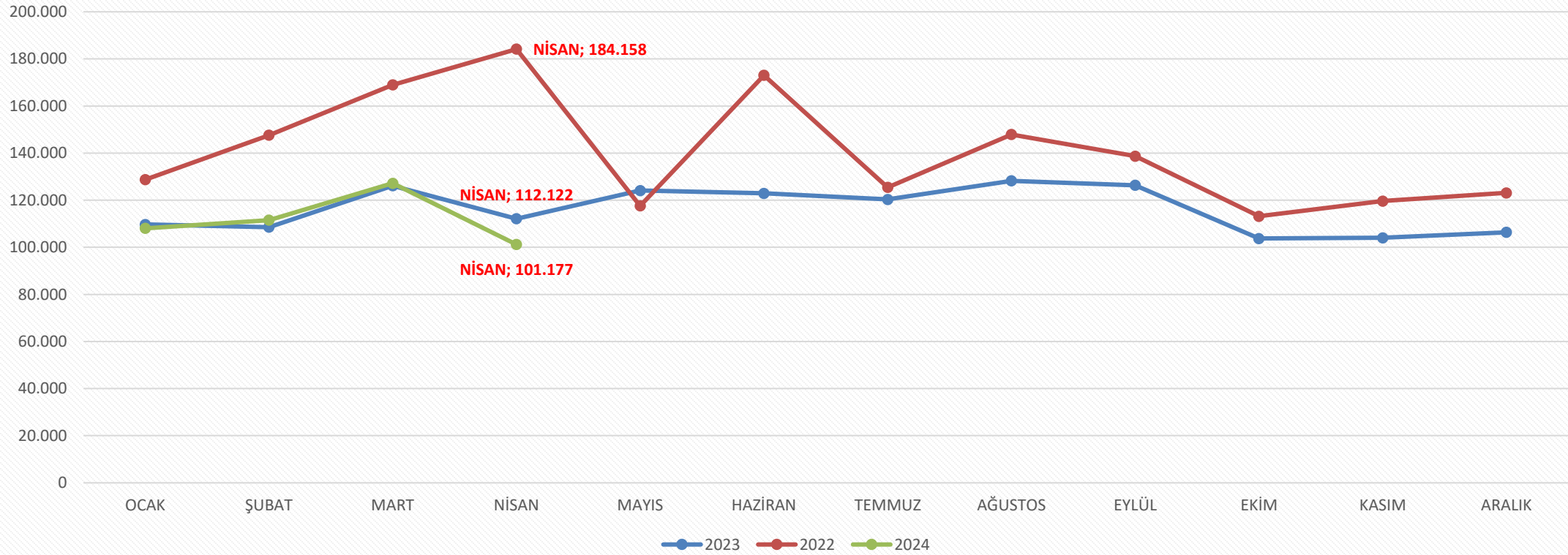


# Dış Ticaret

Mayıs 2024

## Denizli Tekstil ve Konfeksiyon İhracatı

Tekstil ve Konfeksiyon(1.000\$)







# Dış Ticaret

Mayıs 2024

## İller Bazında İhracat Rakamları

Nisan ayı itibariyle en fazla ihracat yapan 25 il

30.04.2024 İHRACATÇI FİRMALARIN KANUNİ MERKEZLERİ BAZINDA İHRACAT PERFORMANSI (1000 \$)								
İLLER	1 - 30 NİSAN			1 - 30 MART		1 OCAK - 30 NİSAN		
	2023	2024	DEĞ.	2024	DEĞ.	2023	2024	DEĞ.
TOPLAM	16.803.003,63	16.358.054,61	-%2,6	19.793.181,98	-%17,4	70.940.701,02	71.790.036,49	%1,2
1 İSTANBUL	7.319.075,89	6.650.051,99	-%9,1	8.117.982,17	-%18,1	31.686.284,08	29.670.901,19	-%6,4
2 KOCAELİ	1.435.281,85	1.538.098,07	%7,2	2.084.511,97	-%26,2	5.996.825,92	6.755.362,54	%12,6
3 BURSA	1.210.184,12	1.213.838,30	%0,3	1.516.116,09	-%19,9	5.192.093,93	5.309.902,39	%2,3
4 İZMİR	1.048.008,09	1.027.840,07	-%1,9	1.181.891,31	-%13,0	4.624.936,64	4.441.894,73	-%4,0
5 ANKARA	972.465,37	864.865,42	-%11,1	1.137.403,23	-%24,0	3.672.174,65	3.833.351,93	%4,4
6 GAZİANTEP	768.662,13	714.250,65	-%7,1	849.176,95	-%15,9	2.974.758,20	3.238.454,02	%8,9
7 SAKARYA	425.811,44	546.404,72	%28,3	392.370,23	%39,3	1.778.251,62	1.882.096,87	%5,8
8 MANISA	407.881,69	417.326,38	%2,3	466.025,93	-%10,4	1.719.022,90	1.687.461,89	-%1,8
9 DENİZLİ	309.462,41	305.989,70	-%1,1	381.228,45	-%19,7	1.370.631,04	1.379.326,94	%0,6
10 HATAY	181.981,47	296.436,92	%62,9	318.248,60	-%6,9	706.896,48	1.116.847,77	%58,0
11 KONYA	241.784,56	244.851,39	%1,3	309.514,78	-%20,9	1.040.462,11	1.095.826,85	%5,3
12 MERSİN	237.707,67	206.786,06	-%13,0	272.427,54	-%24,1	1.014.468,24	1.032.810,69	%1,8
13 ADANA	229.900,22	238.702,59	%3,8	259.680,13	-%8,1	928.289,49	1.001.436,83	%7,9
14 KAYSERİ	234.406,35	217.285,02	-%7,3	250.905,59	-%13,4	950.884,11	954.875,94	%0,4
15 ANTALYA	182.053,70	191.279,96	%5,1	186.748,67	%2,4	736.851,21	739.704,65	%0,4
16 ÇORUM	101.890,84	88.203,41	-%13,4	206.147,13	-%57,2	298.903,62	630.652,49	%111,0
17 TEKİRDAĞ	144.450,48	145.633,31	%0,8	165.919,70	-%12,2	600.915,24	611.373,66	%1,7
18 ESKİŞEHİR	107.019,83	107.914,67	%0,8	129.661,02	-%16,8	449.994,14	482.361,20	%7,2
19 SAMSUN	97.588,72	143.259,79	%46,8	121.644,01	%17,8	374.494,17	466.158,12	%24,5
20 TRABZON	96.233,06	89.002,90	-%7,5	108.144,35	-%17,7	409.916,65	408.859,92	-%0,3
21 K.MARAŞ	80.236,12	82.260,68	%2,5	91.964,88	-%10,6	315.513,31	378.185,18	%19,9
22 BALIKESİR	70.471,76	83.339,45	%18,3	113.003,26	-%26,3	371.286,87	370.982,22	-%0,1
23 MUĞLA	71.232,96	86.909,28	%22,0	90.083,78	-%3,5	290.836,88	361.125,52	%24,2
24 AYDIN	65.532,86	69.298,29	%5,7	81.288,51	-%14,8	314.473,16	311.857,37	-%0,8
25 MARDİN	56.698,16	64.606,31	%13,9	78.171,23	-%17,4	276.617,57	308.705,44	%11,6



## Denizli ve Seçilmiş Bazı İllerin İhracat Rakamları





# Denizli ve Seçilmiş Bazı İllerin İhracat Rakamları

Mayıs 2024

	2023			2024			Değişimler(%)		
	Mart(bin \$)	Nisan(bin \$)	Ocak-Nisan(bin \$)	Mart(bin \$)	Nisan(bin \$)	Ocak-Nisan(bin \$)	Bir Önceki Aya Göre Değişim(%)	Bir Önceki Yılın Aynı Ayına Göre Değişim(%)	Bir Önceki Yıla Göre Kümülatif Değişim(%)
GAZİANTEP	910.090	768.662	2.974.758	849.177	714.251	3.238.454	-15,89%	-7,08%	8,86%
SAKARYA	488.655	425.811	1.778.252	392.370	546.405	1.882.097	39,26%	28,32%	5,84%
MANİSA	505.191	407.882	1.719.023	466.026	417.326	1.687.462	-10,45%	2,32%	-1,84%
<b>DENİZLİ</b>	413.455	309.462	<b>1.370.625</b>	381.228	305.990	<b>1.379.279</b>	-19,74%	-1,12%	0,63%
HATAY	226.936	181.981	706.896	318.249	296.437	1.116.848	-6,85%	62,89%	57,99%
KONYA	307.281	241.785	1.040.462	309.515	244.851	1.095.827	-20,89%	1,27%	5,32%
MERSİN	283.484	237.708	1.014.468	272.428	206.786	1.032.811	-24,10%	-13,01%	1,81%
ADANA	251.685	229.900	928.289	259.680	238.703	1.001.437	-8,08%	3,83%	7,88%
KAYSERİ	278.472	234.406	950.884	250.906	217.285	954.876	-13,40%	-7,30%	0,42%
K.MARAŞ	72.530	80.236	315.513	91.965	82.261	378.185	-10,55%	2,52%	19,86%



## **Denizli ve Ekonomisi İstihdam**



# İstihdam

Mayıs 2024

## Denizli İstihdamında Değişim (2022-2023)

	Şub.23	Şub.24	23/24 Değişimi(%)
Zorunlu Sigortalı Sayısı	215.472	200.105	-7,13%

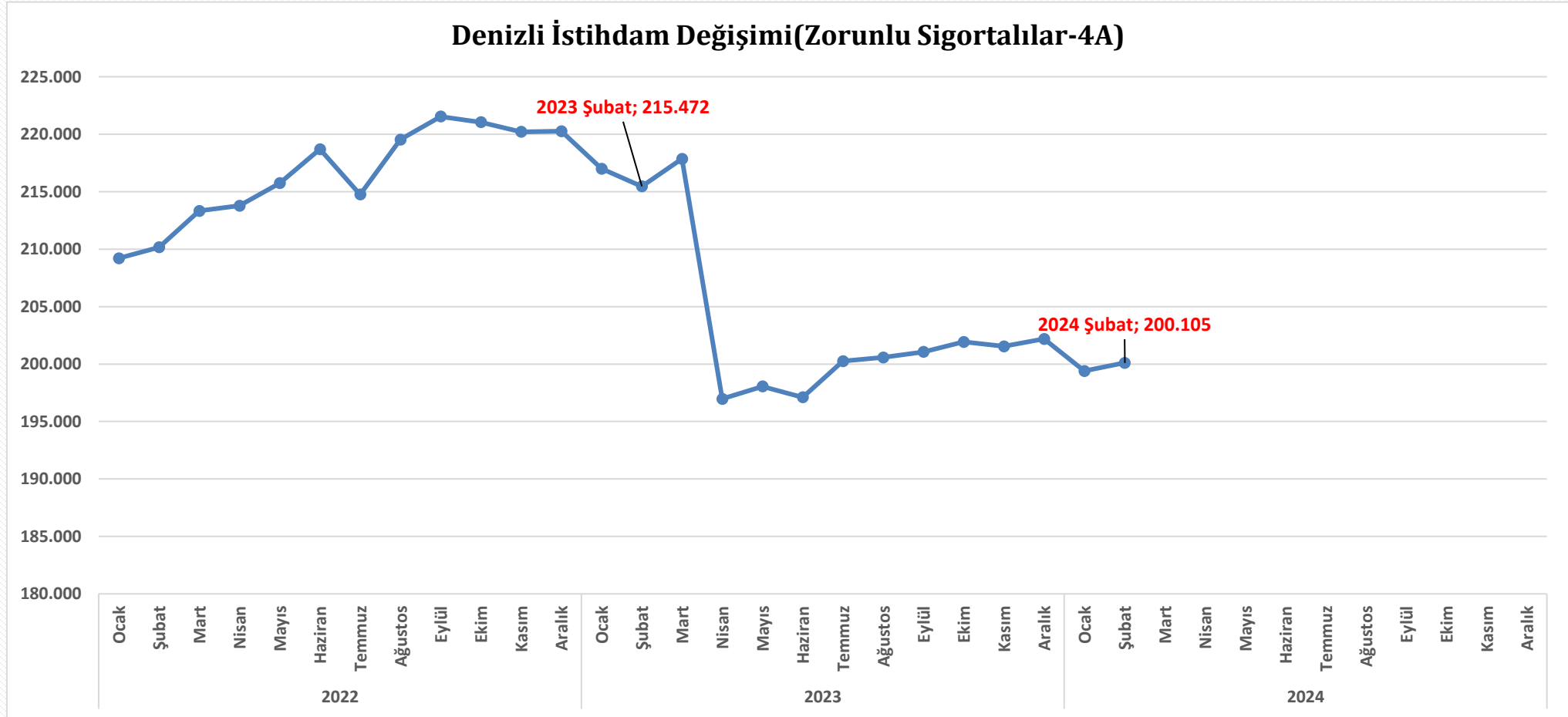
		Ocak	Şubat	Mart	Nisan	Mayıs	Haziran	Temmuz	Ağustos	Eylül	Ekim	Kasım	Aralık	Şubat 23/Şubat 24 Değ.(%)
Denizli-Zorunlu Sigortalı Sayısı-4A	2024	199.395	200.105											-7,13%
	2023	217.006	215.472	217.867	196.971	198.054	197.107	200.257	200.572	201.059	201.926	201.541	202.185	



# İstihdam

Mayıs 2024

## Denizli İstihdamında Değişim (2022-2024)







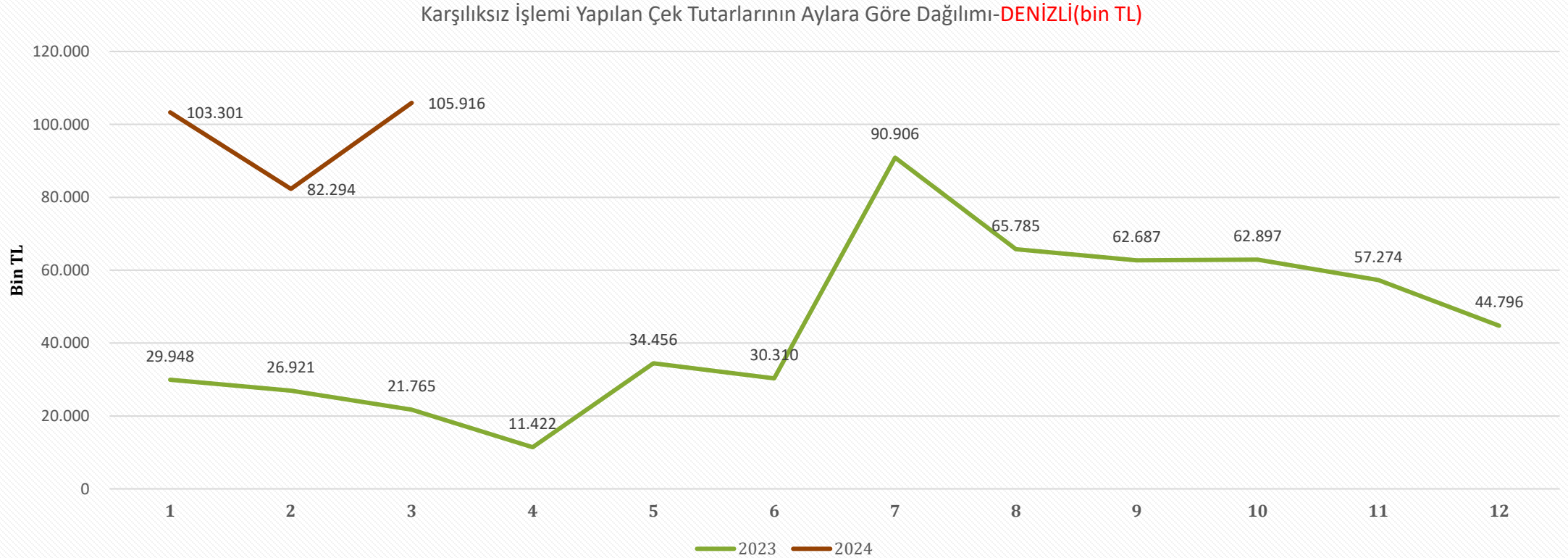
**Karşılıksız Çekler**



# Karşılıksız Çek Tutarı-Denizli

Mayıs 2024

Karşılıksız çek tutarı Mart 2024'de 106 Milyon TL. Geçen yılın aynı dönemine göre 4,86 kat artış söz konusu



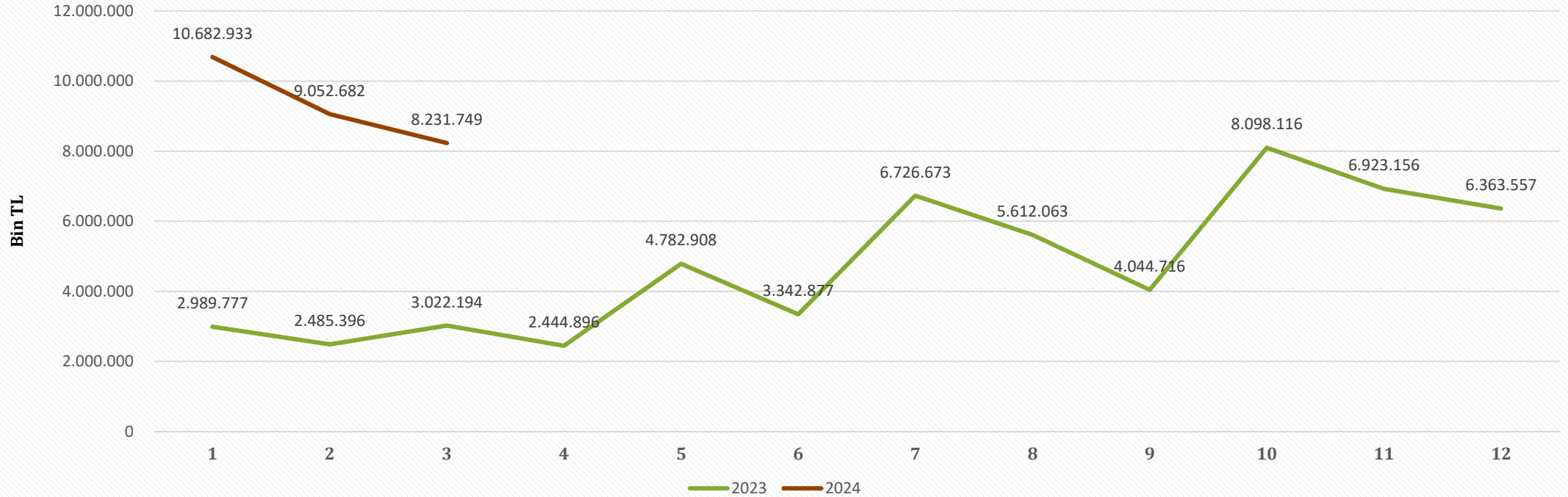


# Karşılıksız Çek Tutarı-Türkiye

Mayıs 2024

Karşılıksız çek tutarı Mart 2024'de 8 Milyar TL. Geçen yılın aynı dönemine göre 2,72 kat artış söz konusu

Karşılıksız İşlemi Yapılan Çek Tutarlarının Aylara Göre Dağılımı-TÜRKİYE(bin TL)

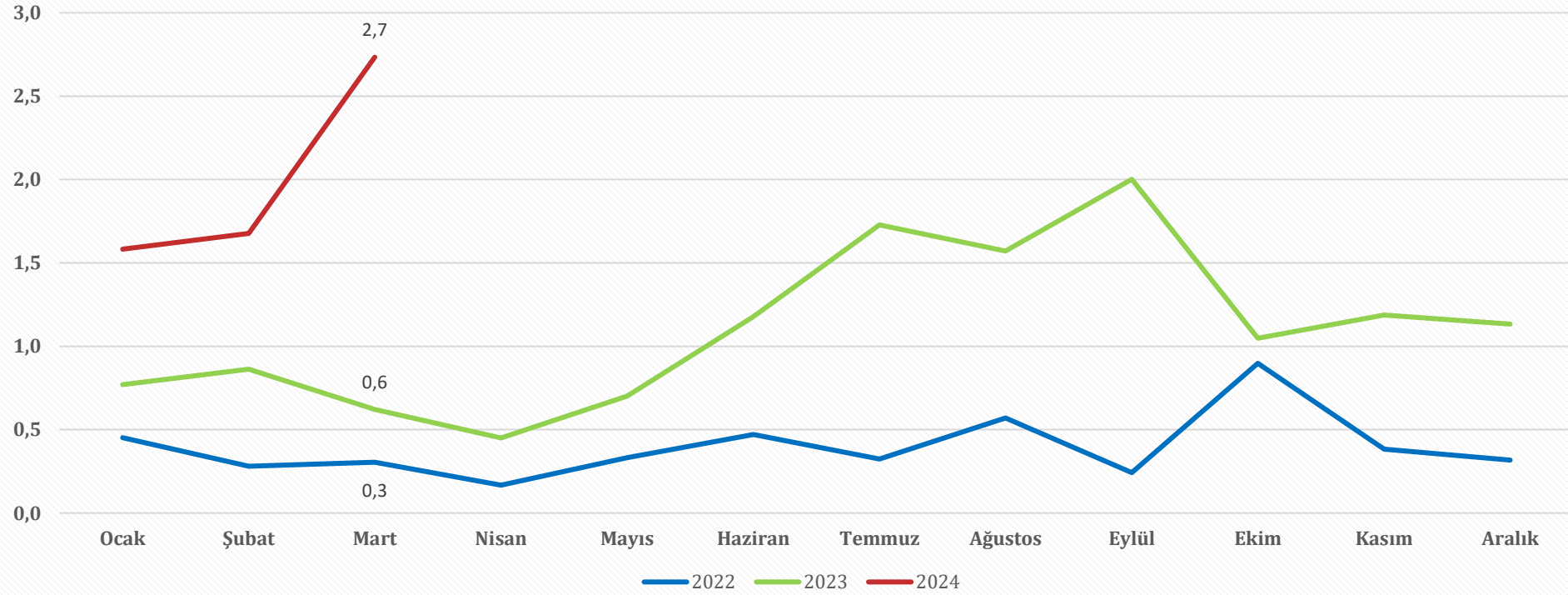




# Karşılıksız Çek Tutarı Kümülatif-Denizli

Mayıs 2024

Karşılıksız İşlemi Yapılan Çek Tutarının Bankalara İbraz Edilen Çek Tutarına Oranı (%)  
DENİZLİ



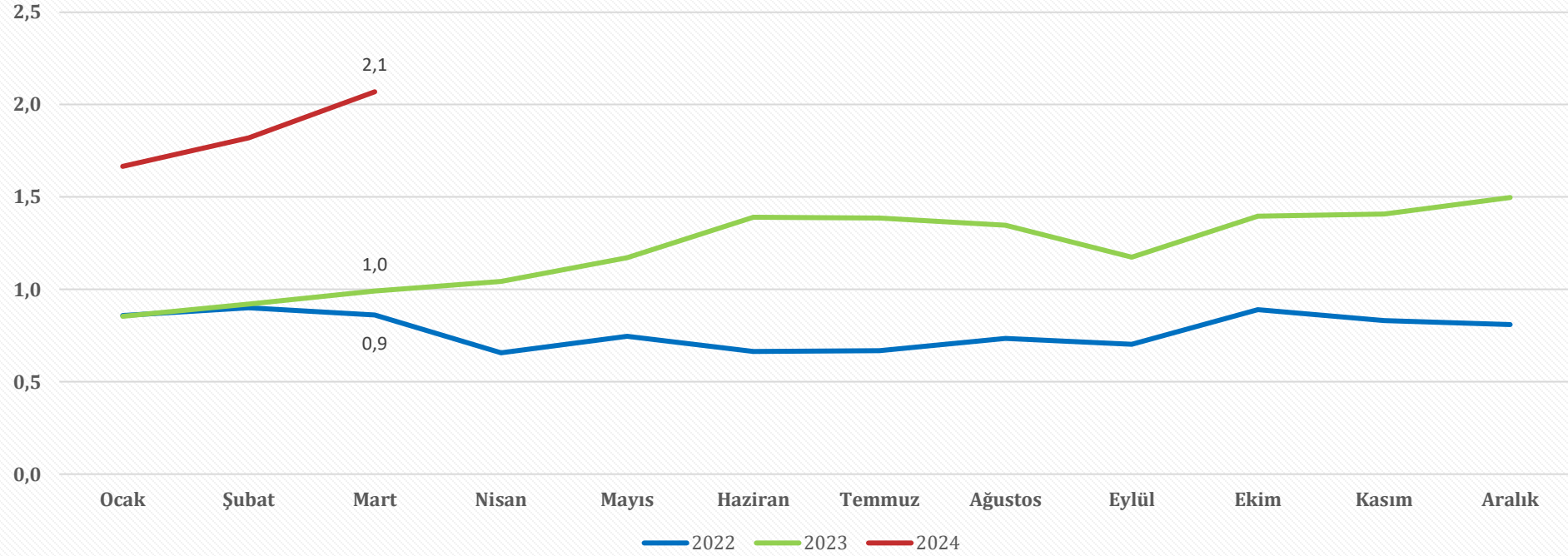




# Karşılıksız Çek Tutarı Kümülatif-Türkiye

Mayıs 2024

Karşılıksız İşlemi Yapılan Çek Tutarının Bankalara İbraz Edilen Çek Tutarına Oranı (%)  
TÜRKİYE





# Teşekkürler

- Kayalar Mahallesi 6013 Sokak No:1
- P.K.088 20100 Merkezefendi/Denizli
- Tel: 0-258 295 80 80
- Faks: 0 258 263 81 25
- [www.dso.org.tr](http://www.dso.org.tr)
- [dso@dso.org.tr](mailto:dso@dso.org.tr)

Selim Kasapoğlu

Denizli Sanayi Odası  
Yönetim Kurulu Başkanı